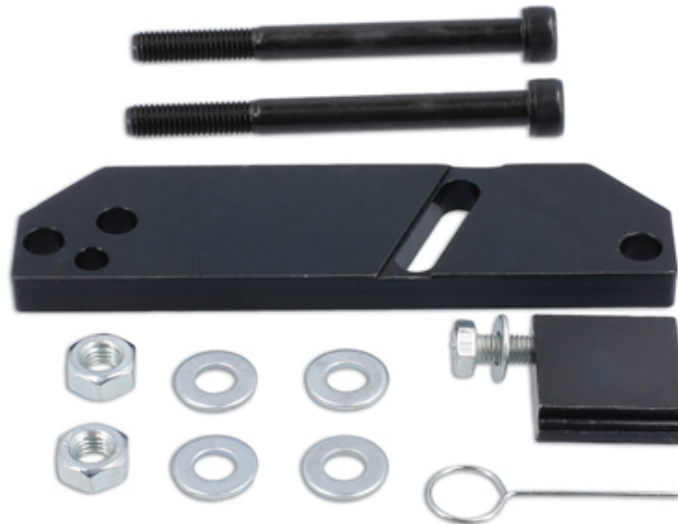


## Arretierwerkzeug für Schwungscheibe – für

Speziell zum Einschrauben des Anlassers bei 0,9-, 1,3- und 1,6-l-Benzinmotoren von Mercedes-Benz und Renault. Zum Arretieren der Schwungscheibe, um die Schrauben der Kurbelwellenscheibe und Schwungscheibe problemlos zu lösen.



### Additional Information

- Einsatzmöglichkeiten sind u. a.: Mercedes-Benz A-Klasse (ab 2018); B-Klasse, CLA, GLA, GLB (ab 2019). Renault Arkan und Clio V (ab 2019); Captur, Kadja, Megane IV, Scenic, Talisman (ab 2018).
- Einsatzmöglichkeiten bei Dacia sind u. a.: Dokker (2015 - 2019), Duster (ab 2017), Lodgy (2015 - 2019), Logan (ab 2013), Sandero (ab 2013).
- Entspricht OEM MOT.2188. Verwendung in Übereinstimmung mit den OEM-Anweisungen.
- Zur Motoreinstellung bei 1,3-l-Motoren von Mercedes-Benz und Renault siehe Motoreinstellwerkzeugsatz, Laser Teile-Nr. 8148.
- Hergestellt in Sheffield.

<http://lasertools.co.uk/product/8144>

